

モバデコ フロアフラッグ 取扱説明書

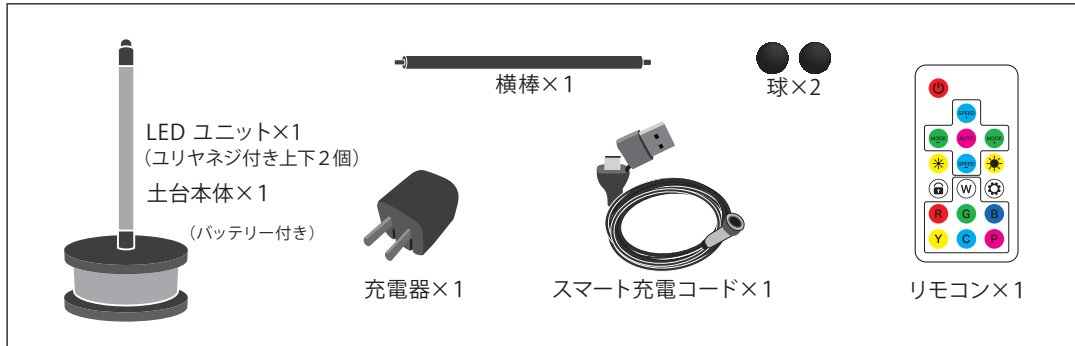


1.はじめに

本製品をご購入いただきありがとうございます。ご使用前に必ずこちらの取扱説明書をご確認いただき、安全かつ正しくご使用ください。

2.パーツリスト

お手元の製品に梱包されている内容が下記と相違ないか、開封時に必ずご確認ください。



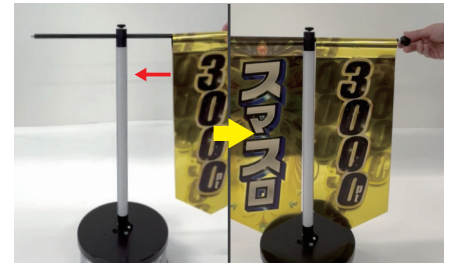
3.組立方法



①箱から製品を取り出す
箱上部から順に取り出します。最後、本体を取り出す際は、必ず土台部分をお持ちください。



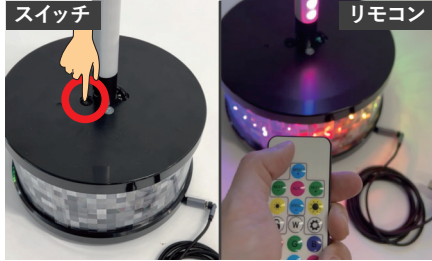
②メディア取付1
上部コリヤネジを反時計回りに回し、中のネジがみえなくなるまで緩めます。穴に横棒を差し込み、コリヤネジで固定します。緩みがないことを確認してください。



③メディア取付2
ポップを横棒に差し込み、先端に球を取り付けます。横棒の反対側も同様に行います。緩みがないことを確認してください。



④スマート充電コードを充電器に差し込む
スマート充電コードのUSB側を外し、USB-Cの状態で充電器本体へ差し込んでください。



⑤スイッチON・OFF
本体またはリモコンで操作が可能です。(本体スイッチは電源オン・オフのみ操作可能) リモコンは「4-3.リモコンの使い方」を参照ください。



片側のみ使用の場合
横棒の片側に球を取り付けた後、本体に差し込みます。
ポップ取り付けた後、球を取り付けます。

4.使用方法

4-1.バッテリーについて

- 使用方法
 - ・パススルー充電に対応しており、充電しながら給電が可能です。
 - ・マグネットコネクタで簡単接続。差込不要でお使いいただけます。
 - ・充電時間: 約8時間。



4-2.発光方法



①土台のスイッチを入れる
土台側面にある黒いスイッチを押して、電源を入れてください。



②リモコンのスイッチを入れる
上記画像のようにリモコンのスイッチを入れてください。

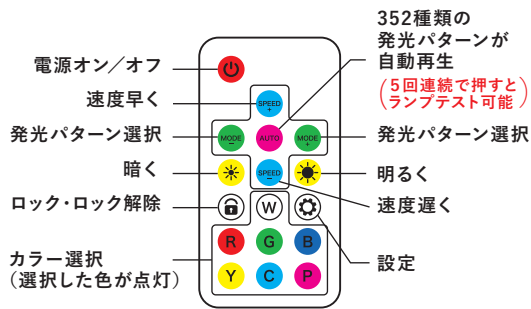


組立動画は
こちらから



4-3.リモコンの使い方

下記のイラストを参考に操作をお願いいたします。



発光パターン設定

AUTOモード (352種類の発光パターン自動再生)

- ① AUTO を1回押す

AUTOモード (発光パターン固定)

- ① AUTO を1回押す
- ② 固定したい発光パターンが流れている間に [設定] を1回押す
- ③ [ロック] を1回押す

単色固定

- [W] 白色 [R] 赤色 [G] 緑色 [B] 青色 [Y] 黄色
[C] 水色 [P] 紫色

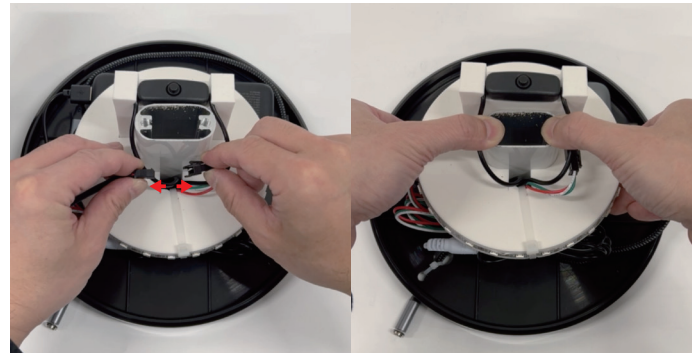
👉 電源オフ時の発光パターンを記憶!
再度オンした時に同じ発光パターンで点灯可能!

4-4.土台ボックスの開け方 (メンテナンス時)



① 蓋と筒を取り外す

ネジ2箇所回した後、蓋を持ち上げながら、取り外してください。
その後、筒部分を取り外してください。
※必ず電源オフにして行ってください。



② コネクターを抜き、LED部分を取り外す

コネクターを抜き、中央の楕円柱を押さえながら、LED部分(白)をゆっくり取り外してください。

使用工具

プラスドライバー

5.仕様

【LED】

定格電圧	5V
消費電流	1.3A
消費電力	6.5W

【バッテリー】

容量	20000mAh
バッテリータイプ	リチウムポリマー
USB-C入力	5V 3A / 9V 2A (18W Max)
USB-C出力	5V 3A / 9V 2.22A / 12V 1.67A (20W Max)
USB-A出力	5V 3A / 9V 2A / 12V 1.5A (18W Max)
サイズ	113×70.4×31.2
重量	315g

6.使用上の注意

- ・転倒防止の為、平らな場所でご使用ください。
- ・持ち運びの際、縦棒が抜ける可能性があるため、土台部分をお持ちください。
- ・メディア取り付け時、傾き、歪みの無いようにお取付ください。
- ・メディアが外れた場合、両面テープで再接着してご使用ください。

7.商品についてのお問合せ先

ご不明点は、以下の連絡先までお問い合わせください。
株式会社オリエンタライズ 〒376-0013 群馬県桐生市広沢町6丁目395-6
TEL: 050-5445-1326 FAX: 050-3588-8474