

# モバデコ フロアミニオブジェ 取扱説明書



## 1.はじめに

本製品をご購入いただきありがとうございます。ご使用前に必ずこちらの取扱説明書をご確認いただき、安全かつ正しくご使用ください。

## 2.パーツリスト

お手元の製品に梱包されている内容が下記と相違ないか、開封時に必ずご確認ください。



## 3.組立方法



**①箱から製品を取り出す**  
箱上部から順に取り出します。  
最後、本体を取り出す際は、必ず土台部分をお持ちください。



**②クリヤネジを外す**  
上部クリヤネジを反時計回りに回し、緩め取り外します。



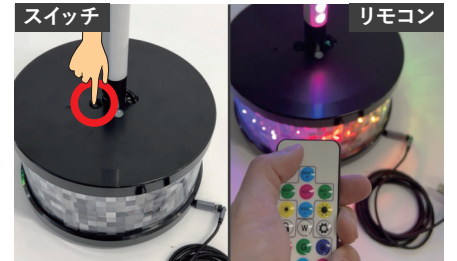
**③PETオブジェを組み立てる**  
両面テープの剥離紙を外しオブジェを組み立てます。最後に丸穴が空いている印刷されていない面を折りたたみ、両面テープで貼り付けます。丸穴が空いている面の蓋をします。両面テープがつけられない箇所は丸穴部分から指を入れて貼り付けてください。



**④PETオブジェをLEDユニットに付ける**  
③のLEDユニットにPETオブジェを差し込み、クリヤネジを時計回りに回します。



**⑤充電方法**  
スマート充電コードのUSB側を外し、USB-Cの状態  
で充電器本体へ差し込んでください。



**⑥スイッチON・OFF**  
本体またはリモコンで操作が可能です。(本体スイッチは電源オン・オフのみ操作可能)  
リモコンは「4-3.リモコンの使い方」を参照ください。

## 4.使用方法

### 4-1.バッテリーについて

- 使用方法
- ・パススルー充電に対応しており、充電しながら給電が可能です。
  - ・マグネットコネクタで簡単接続。差込不要でお使いいただけます。
  - ・充電時間:約8時間。



### 4-2.発光方法



**①土台のスイッチを入れる**  
土台側面にある黒いスイッチを押して、電源を入れてください。



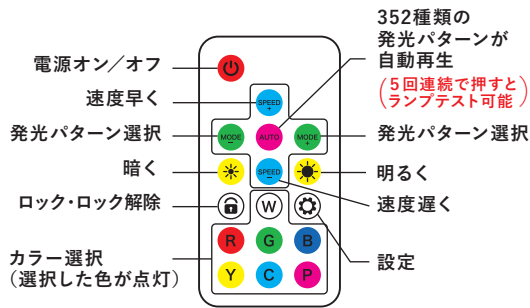
**②リモコンのスイッチを入れる**  
上記画像のようにリモコンのスイッチを入れてください。

組立動画は  
コチラから



#### 4-3.リモコンの使い方

下記のイラストを参考に操作をお願いいたします。



#### 発光パターン設定

AUTO モード (352種類の発光パターン自動再生)

① **AUTO** を1回押す

AUTO モード (発光パターン固定)

① **AUTO** を1回押す

② 固定したい発光パターンが流れている間に **設定** を1回押す

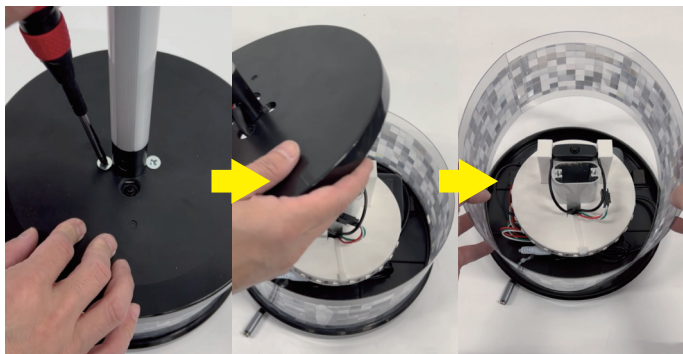
③ **設定** を1回押す

単色固定

**W** 白色 **R** 赤色 **G** 緑色 **B** 青色 **Y** 黄色  
**C** 水色 **P** 紫色

👉 電源オフ時の発光パターンを記憶!  
再度オンした時に同じ発光パターンで点灯可能!

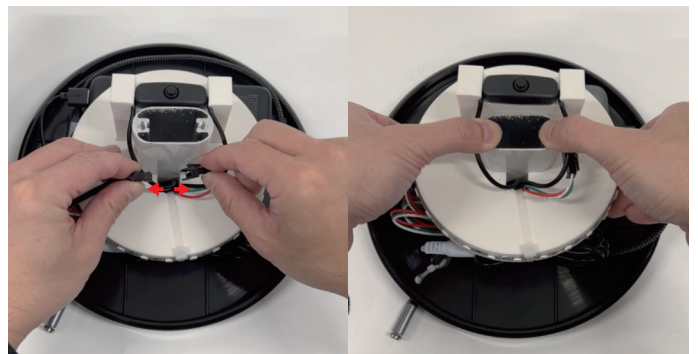
#### 4-4.土台ボックスの開け方(メンテナンス時)



##### ① 蓋と筒を取り外す

ネジ2箇所回した後、蓋を持ち上げながら、取り外してください。その後、筒部分を取り外してください。

※必ず電源オフに行ってください。



##### ② コネクターを抜き、LED部分を取り外す

コネクターを抜き、中央の楕円柱をpushさながら、LED部分(白)をゆっくり取り外してください。

使用工具

プラスドライバー

#### 5.仕様

##### 【LED】

定格電圧	5V
消費電流	1.3A
消費電力	6.5W

##### 【バッテリー】

容量	2000mAh
バッテリータイプ	リチウムポリマー
USB-C入力	5V 3A / 9V 2A (18W Max)
USB-C出力	5V 3A / 9V 2.22A / 12V 1.67A (20W Max)
USB-A出力	5V 3A / 9V 2A / 12V 1.5A (18W Max)
サイズ	113×70.4×31.2
重量	315g

#### 6.使用上の注意

- ・転倒防止の為、平らな場所でご使用ください。
- ・持ち運びの際、縦棒が抜ける可能性があるため、土台部分をお持ちください。
- ・メディア取り付け時、傾き、歪みの無いようにお取付ください。また、ポップは硬質素材ではないため、破損しないようお取り扱いにはご注意ください。
- ・PETオブジェの粘着が弱く、メディアが外れた場合、両面テープで再接着してご使用ください。

#### 7.商品についてのお問い合わせ先

ご不明点は、以下の連絡先までお問い合わせください。

株式会社オリエンタライズ 〒376-0013 群馬県桐生市広沢町6丁目395-6  
 TEL: 050-5445-1326 FAX: 050-3588-8474

