

# モバデコ スタンドディスプレイ 片面/両面 取扱説明書



## 1.はじめに

本製品をご購入いただきありがとうございます。ご使用前に必ずこちらの取扱説明書をご確認いただき、安全かつ正しくご使用ください。

## 2.パーツリスト

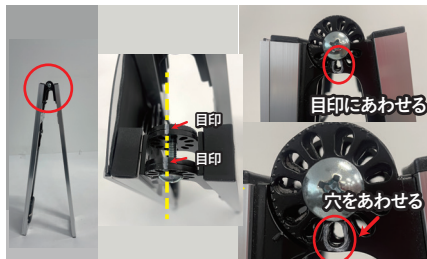
お手元の製品に梱包されている内容が下記と相違ないか、開封時に必ずご確認ください。



## 3.組立方法



①箱から製品を取り出し、本体を立てる  
梱包を開封後、本体裏側についている部品を取り出し、アルミスタンドを開いてください。



②蝶番の角度を調整する  
アルミスタンドの蝶番をお好みの位置で調整をお願いします。(開けば全高は低くなります)  
白線の目印がついています。  
正面右側25度、左側50度角度を、目安にお使いください。

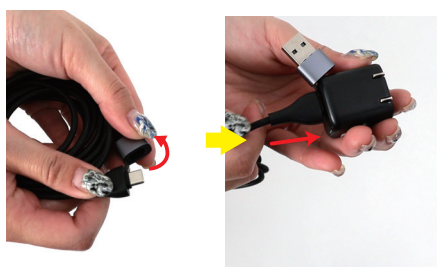


③小ネジで固定する  
左右のどちらかに小ネジを差し込み、プラスドライバーでしっかりを固定します。小ネジが入りにくい場合は、アルミスタンドを開閉しながら調整をお願いします。

## 4.充電方法



①スマート充電コードをバッテリーに付ける  
本体裏側についているバッテリーにスマート充電コードを付けてください。



②スマート充電コードを充電器本体に差し込む  
スマート充電コードのUSB側を外し、USB-Cの状態  
で充電器本体へ差し込んでください。



③充電器をコンセントに差し込む  
バッテリーの充電メモリ部分を確認し、充電が開始されていることを確認してください。

使用工具

プラスドライバー

組立動画は  
コチラから

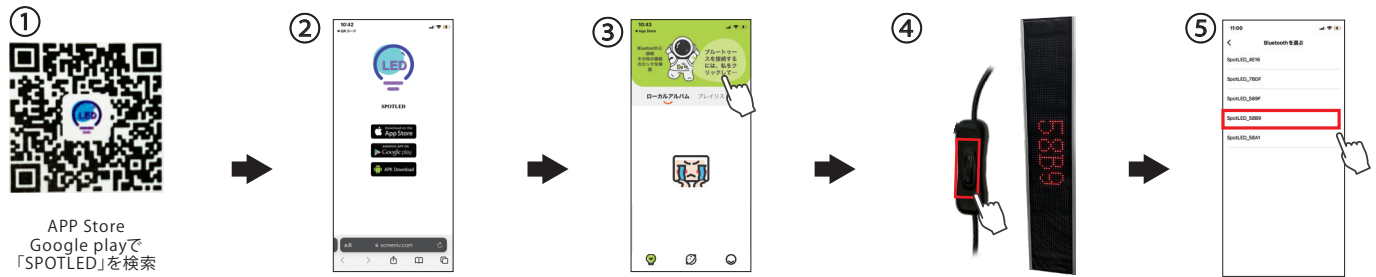


アプリ動画は  
コチラから



## 5.アプリケーション使用方法 ※Androidは多少見た目が異なりますが、手順は同一です。ご了承ください。

### 5-1.使用手順



専用アプリをダウンロード  
上記QRコード読み込み後、端末に合わせてダウンロードをお願いします。

上部をタップしBluetooth  
選択画面へ

本体の裏側についているスイッチを入れ、  
表示された数字をペアリングする

### 5-2.操作手順



#### 主な操作ボタン

	描いたものを表示		画像を編集してコマ送り動画作成		音に合わせてLEDが反応 ※音楽は流れません。
	撮影した写真を表示		撮影した写真を表示 ※カメラ起動		打ち込んだ文字を表示

作成したものは必ず をタップして、ローカルアルバムに追加してください。

#### 文字作成方法

「文字」をタップ → 文字を打ち込む → 「再生ボタン」をタップ → その他効果を調整 → 「追加ボタン」をタップ

### 5-3.開発者が作成したコンテンツをダウンロードして表示



### 5-4.アプリケーションについて

#### 【可能】

- ・アルファベット・漢字・ひらがな・カタカナを表示
- ・入力した文字の縦横の向きを変える (端末接続後→アプリ右上①→ハード設定→スクリーン回転状態から選択)
- ・文字のカラー変更(色:虹ボタンでランダム・ボタン複数プッシュ)
- ・文字表示モード(特殊効果:左右スクロール・パワーポイント・スクロールアップ・ダウン・巻・レーザー)
- ・スキャン画面、写真または、複数スキャン画面をコマ送りで表示(トリミングされます)
- ・撮影した動画を表示
- ・開発者が作成したコンテンツの表示&スピード変更

#### 【不可能】

- ・画角の違うプリセット画像の選択と表示
- ・文字を2行で表示
- ・文字入力後に1文字づつの色変更

## 6.仕様

### 【LED】

定格電圧	5V
消費電流	2A
消費電力	10W

### 【バッテリー】

容量	20000mAh
バッテリータイプ	リチウムポリマー
USB-C入力	5V 3A / 9V 2A (18W Max)
USB-C出力	5V 3A / 9V 2.22A / 12V 1.67A (20W Max)
USB-A出力	5V 3A / 9V 2A / 12V 1.5A (18W Max)
サイズ	113×70.4×31.2
重量	315g

## 7.使用上の注意

- ・転倒防止の為、平らな場所でご使用ください。
- ・持ち運びの際は、土台部分をお持ちください。
- ・コントローラー操作時、単独信号ではない為、周囲のコントローラーも反応する可能性があります。周辺に複数台ある場合、個別操作を行う際は、設定機種以外の電源を切ってから操作することを推奨します。

## 8.商品についてのお問合せ先

ご不明点は、以下の連絡先までお問い合わせください。  
株式会社オリエンタライズ 〒376-0013 群馬県桐生市広沢町6丁目395-6  
TEL: 050-5445-1326 FAX: 050-3588-8474

